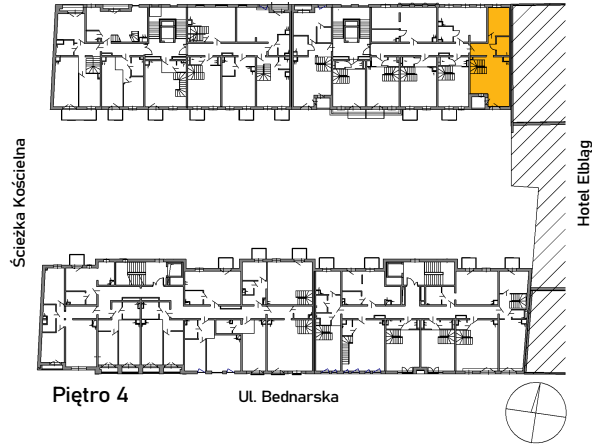


BULVAR

Lokalizacja mieszkania

Ul. Studzienna



Piętro 4

Ul. Bednarska

Powierzchnia użytkowa

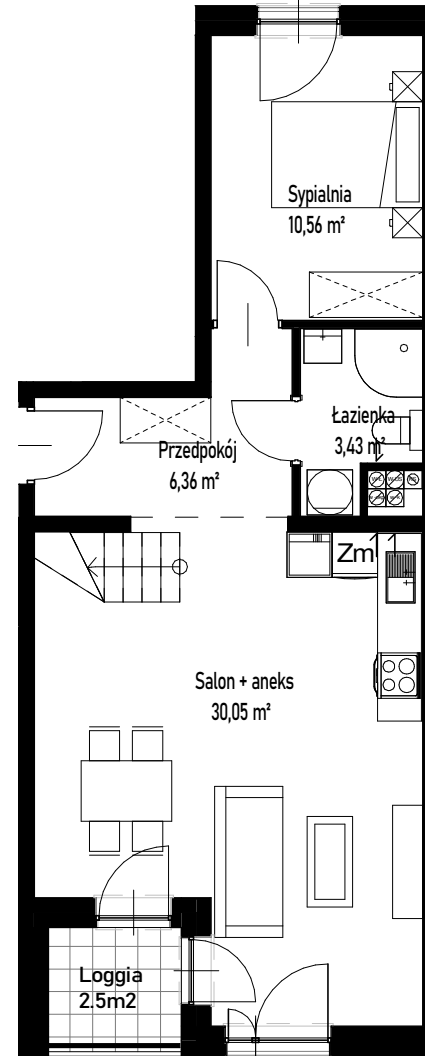
B.4.3	
Salon + aneks	30,05 m ²
Sypialnia	10,56 m ²
Przedpokój	6,36 m ²
Łazienka	3,43 m ²
Pokój	10,97 m ²

B.4.3	
Pokój	10,19 m ²
Sypialnia	10,15 m ²
Pokój	9,81 m ²
Przedpokój	4,70 m ²
Łazienka	4,39 m ²
Suma ogólna:	100,61 m ²

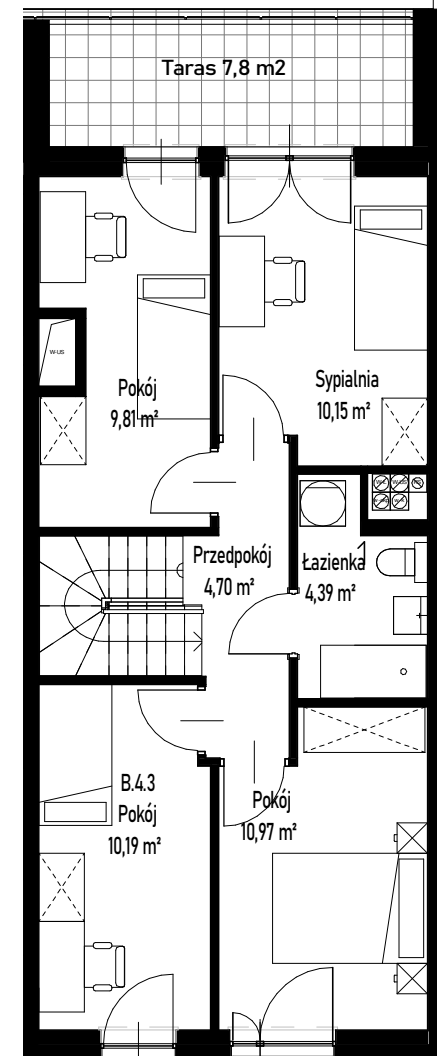
Uwaga:

1. Wymiary pomieszczeń, lokalizację przyborów sanitarnych, rozmieszczenie punktów instalacyjnych itp. podano zgodnie z projektem budowlanym. Mogą wystąpić niewielkie różnice wymiarów i usytuowania elementów powstałe w trakcie realizacji prac budowlanych, podane wymiary są wymiarami w świetle pionowych przegród (ścian) w stanie surowym.
2. Powierzchnia użytkowa lokali jest określona na podstawie rozporządzenia ministra transportu, budownictwa i gospodarki morskiej z dn. 25.04.2012 r. w sprawie szczegółowego zakresu i formy projektu budowlanego (Dz. U. z 2012 r. poz. 462 ze zm.) zgodnie z zasadami zawartymi w Polskiej Normie PN-ISO 9836:1997 tj. powierzchnia użytkowa lokalu jest obliczana w metrach kwadratowych z dokładnością do dwóch miejsc po przecinku, dla wymiarów lokalu w stanie wykończonym na poziomie podłogi, nie licząc listew przypodłogowych, progów itp. Do powierzchni użytkowej lokalu wlicza się powierzchnię elementów nadających się do demontażu (rury, kanały, ścianki działowe), nie są wliczane powierzchnie otworów na drzwi i okna oraz nisze w elementach zamkniętych.
3. Przedstawiona na rzucie aranżacja ma charakter przykładowy, umebliowanie nie stanowi wyposażenia nabywanego lokalu.
4. Ze względu na trwające prace projektowe, powierzchnie mogą ulec zmianie.
5. Niniejszy projekt nie stanowi oferty w rozumieniu przepisów kodeksu cywilnego.
6. Wyjście na taras/ loggia - możliwa różnica poziomów

PROJECT SYSTEM
biuro usług architektonicznych



B.4.3 I poziom



B.4.3 II poziom

Skala 1:100